

LOCALISATION

Hôpital Xavier Arnozan
Institut des Métiers de la Santé (IMS) - Amphithéâtre
Avenue du Haut-Lévêque
33604 PESSAC Cedex

Tél. 05 57 65 65 86 - Fax 05 57 65 63 87

Mail : ims.academie@chu-bordeaux.fr

COMMENT VENIR

L'hôpital Xavier Arnozan

Avenue du Haut-Lévêque, 33600 Pessac – Tél : 05 56 79 56 79

Amphithéâtre de l'Institut des Métiers de la Santé - IMS

L'amphithéâtre de l'Institut des Métiers de la Santé est accessible plus facilement depuis l'entrée située sur l'Avenue Pasteur, à Pessac



Gare Saint-Jean

Tramway C > Cracovie ou Parc des Expositions, Arrêt : 'Porte de Bourgogne', correspondance Bus Ligne 24 > Pessac Bougnard, Arrêt : 'Avenue du Haut-Lévêque'



Gare de Pessac

Bus Cité 44 > Pessac Unitec ou Bus Lianes 4 > Pessac Magonty, Arrêt : 'Hôpital Xavier Arnozan' ou 'Alouette'
Gare TER Alouette-France Pessac



Aéroport Bordeaux-Mérignac

Bus Lianes 1 > Quinconces, Arrêt : 'Vigneau', correspondance Bus Corol 34 > Rives d'Arcins, Arrêt : 'La Forge', correspondance Bus Ligne 24 > Pessac Bougnard, Arrêt : 'Hôpital Haut Lévêque'



Centre ville de Bordeaux

Places : Pey Berland / des Quinconces : Tramway B > Pessac centre, Arrêt : 'Unitec', correspondance Bus Cité 44 > Pessac Candau, Arrêt : 'Hôpital Xavier Arnozan' ou 'Alouette'
Places Gambetta / Tourny : Bus Lianes 4 > Pessac Magonty, Arrêt : 'Hôpital Xavier Arnozan' ou 'Alouette'

Parcs Relais P+R

Parcs Relais ligne B du tramway

Arts et métiers : avenue de l'université - Talence
Brandebourg : rue Joseph Brunet - Bordeaux

Unitec : avenue Schweitzer - Pessac
Bougnard : avenue de Bougnard - Pessac

Coordonnées GPS : LAT 44,798826 LONG - 0,655897



Espace de Réflexion Éthique
de Nouvelle-Aquitaine
BORDEAUX



CENTRE
HOSPITALIER
UNIVERSITAIRE
BORDEAUX



ims
ACADEMIE
CHU BORDEAUX



Espace de Réflexion Éthique
de Nouvelle-Aquitaine
BORDEAUX



CENTRE
HOSPITALIER
UNIVERSITAIRE
BORDEAUX



ims
ACADEMIE
CHU BORDEAUX

Appui méthodologique pour la création et l'animation d'une instance éthique

OBJECTIF

Acquérir les compétences nécessaires permettant d'installer et de faire vivre une instance éthique.

PUBLIC

Référents d'instances éthiques des établissements ou professionnels des secteurs sanitaires, sociaux, médico-sociaux, intéressés par la thématique.

Entre 6 et 12 participants.

DURÉE

3 jours : 2 journées consécutives (J1 et J2) puis 1 journée à distance environ 3 semaines plus tard (J3) permettant d'élaborer un travail intersession autour du projet d'instance éthique.

La formation peut être délocalisée et organisée sur demande dans votre département/établissement (Dépts 24, 33, 40, 47, 64. 10 inscrits minimum).

TARIF

Sur demande 05 57 65 65 86 - ims.academie@chu-bordeaux.fr



Pr Bernard BIOULAC

Directeur honoraire de l'Espace de Réflexion Ethique de Nouvelle Aquitaine-Site de Bordeaux, Professeur émérite à l'Université de Bordeaux, membre de l'Académie Nationale de Médecine

« Bioéthique, appui méthodologique, éclairage citoyen :

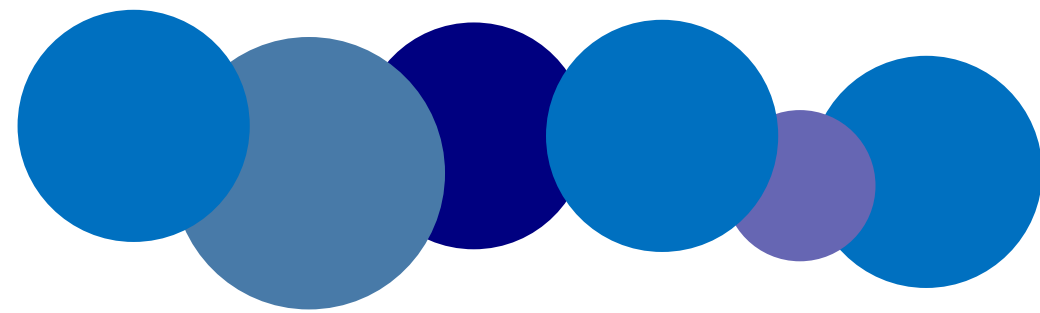
Les fonctions premières d'un Espace de Réflexion Ethique sont l'information, l'animation et la coordination en matière d'éthique du vivant et de la santé, ou, sens plus large, de la bioéthique.

Dès lors, accompagner la mise en place d'une instance dans une structure médicale ou médico-sociale fait partie de ces fonctions. Bien sûr, cette mise en place appelle ensuite une dynamique d'animation.

L'ERENA Bordeaux propose une formation pour mettre en place et rendre opérationnel un tel appui méthodologique. L'objectif est d'acquérir des connaissances posant les premières bases d'une réflexion éthique.

Cette formation est construite sur trois jours, via trois modules incluant : démarche éthique, communication et animation, élaboration d'un projet d'instance.

Dans une société où le citoyen, patient ou non, est confronté à des « morceaux » d'information scientifique et technique, dans le champ des sciences de la vie et de la santé, il est impératif qu'il trouve « à portée de main », des lieux d'éclairage sur ce qui est bon pour l'homme et la société. »



LES FORMATEURS *

Francine Ametonou (*médecin de santé publique, consultante formatrice et chargée de projets*)

Pr Véronique AVEROUS (*praticien hospitalier, Professeure associée de médecine palliative et éthique, chef du service d'accompagnement et de soins palliatifs CHU de Bordeaux, chercheure associée labo SPH EA 4574) universités Bx et Bx Montaigne, directrice ERENA site Aquitain*)

Dr Maylis DUBASQUE (*médecin algologue et soins palliatifs, chercheur en philosophie morale et éthique médicale, membre groupe personnes ressources ERENA Bordeaux*)

Christine FERRAND (*formatrice et coach en milieu professionnel*)

Judith FISCHER (*infirmière formatrice, MSc Philosophie*)

Dr Arnaud LARROUTURE (*Gérialtre intérimaire et téléconsultations en EHPAD Qare - Médecin pompier volontaire à Sarlat, doctorat de philosophie*)

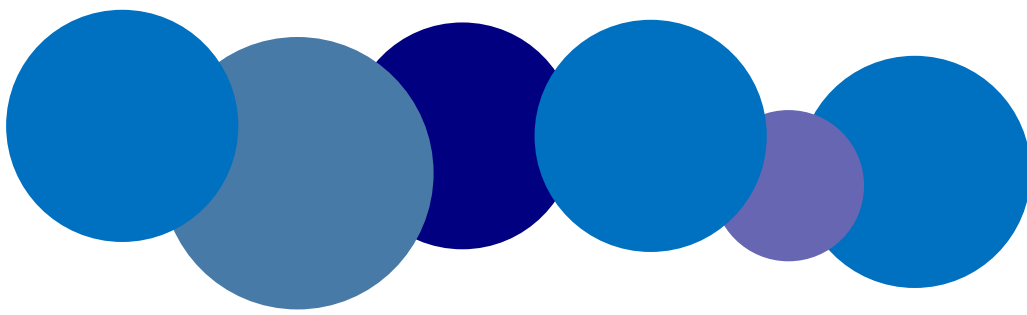
Sylvère PAUTIER (*responsable de formation, référent handicap, IRTS Nouvelle-Aquitaine Bordeaux, MSc Philosophie*)

Dr Geneviève PINGANAUD (*membre du comité exécutif ERENA site Aquitain, praticien hospitalier, unité consultation mémoire et consultation gériatrique hôpital Xavier Arnoz et Lormont, chef de service de médecine gériatrique, pôle gérontologie clinique, CHU Bordeaux*)

Patrick SUREAU (*ergothérapeute D.E. Cadre de Santé, PhD Student, Responsable pédagogique 3e Année, Institut de Formation en Ergothérapie, Institut des Métiers de la Santé, vice-président du comité éthique du CHU Bordeaux, MSc Philosophie*)

Dr Manon VILLETTE (*médecin généraliste, MSc Philosophie*)

** Formateurs identifiés pouvant intervenir dans le cadre de cette formation*



➔ J1 - LA DEMARCHE ÉTHIQUE - 9h - 17h

- Acquérir des connaissances en posant les premières bases de la réflexion éthique
- S'appropriier les concepts et méthodes en vue de la construction de la démarche éthique
- Identifier les différentes instances éthiques, le cadre juridique et institutionnel, ainsi que les recommandations officielles

✓ CONTENU :

Histoire, concepts et définitions de l'éthique, différentes instances éthiques

La démarche éthique : collégialité et pluridisciplinarité

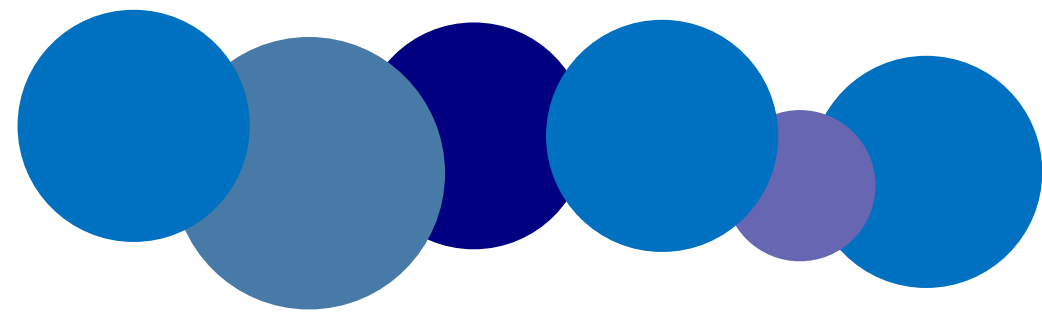
➔ J2 - LA COMMUNICATION ET L'ANIMATION DE RÉUNION - 9H - 17h

- Savoir animer une réunion et communiquer
- Savoir rédiger un compte-rendu de comité éthique

✓ CONTENU :

Comment animer une réunion : la mise en place, les différentes règles de communication, la gestion des prises de parole

Rendre compte de la réflexion éthique collégiale et pluridisciplinaire



// TRAVAIL INTERSESSION //

Les participants élaborent ou complètent leur projet ou leurs travaux de mise en place et/ou d'animation de leur instance éthique.

OBJECTIFS :

- Repérer les freins, et les appuis dans son propre établissement, son propre service.
- Si projet existant, comment l'améliorer ?
- Envoyer son projet aux formateurs avant le J3

➔ J3 - ÉLABORER UN PROJET D'INSTANCE ÉTHIQUE

9h - 17h

- Construire son projet en vue de la mise en place ou de l'évaluation d'une instance éthique

✓ CONTENU :

Retour sur les J1 et J2 et rappel des connaissances.

Travail intersession : présenter une trame de projet (état des lieux, difficultés éventuelles concernant la mise en place d'une instance éthique).

Echanges et aide à la formalisation du projet : cadre, outils...