

Edito

Ce qui dépend de nous

La citation de ce mois, issue de l'*Ethique à Nicomaque* d'Aristote, invite à réfléchir aux éléments sur lesquels porte la discussion dans une délibération éthique, soit « les choses qui dépendent de nous », à la fois les ressources et les moyens dont nous disposons, que nous soyons usager, professionnel, équipe, établissement... mais aussi les « choses purement humaines », les valeurs qui nous animent, les tensions qui apparaissent hors et en nous.

« Nous délibérons sur les choses qui sont à notre portée et qui sont exécutables », dit Aristote, c'est-à-dire sur ce qui est possible, préférable et faisable. « Ce n'est pas sur la fin même qu'on délibère, mais sur les moyens qui peuvent y mener », dans un cheminement éthique qui permet d'aborder, en pluridisciplinarité et en collégialité, tous les aspects du questionnement.

Suite à la présentation du projet de loi sur la fin de vie ce mercredi 10 avril au Conseil des ministres, espérons que nos ministres saurons délibérer avec prudence et sagacité tel l'homme sage, *phronimos*, d'Aristote.

Le comité exécutif de l'ERENA Bordeaux

Un mois, une citation

« Nous délibérons sur les choses qui dépendent de nous (...) La délibération s'applique (...) aux choses qui, tout en étant soumises à des règles ordinaires, sont cependant obscures dans leur issue particulière, et pour lesquelles on ne peut rien préciser à l'avance. (...) toute délibération est une recherche (...) ce n'est pas sur la fin même qu'on délibère, mais sur les moyens qui peuvent y mener. »

Extrait du chap. 4 du livre III « Du courage et de la tempérance », *Ethique à Nicomaque*, Aristote.

[Save the date] Ouverture de l'inscription au DU éthique clinique le 1er mai

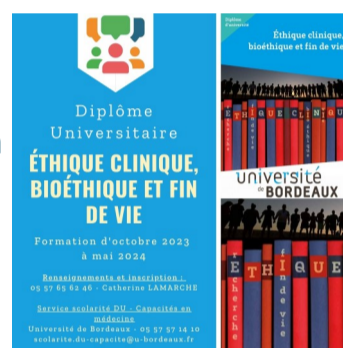
Sur [Apoflux DU Université de Bordeaux](#).

Vous souhaitez :

- acquérir des connaissances fondamentales en éthique clinique, en éthique de la recherche, de la fin de vie et en bioéthique,
- savoir identifier une problématique éthique, les valeurs mises en tension et élaborer une analyse réflexive en collégialité interdisciplinaire d'une situation clinique complexe ?

Le DU Ethique clinique, bioéthique et fin de vie vous apportera les connaissances et les outils pour mener ces réflexions.

[En savoir +](#)



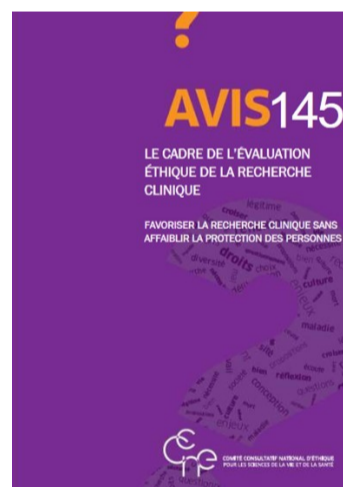
[Publication] Avis 145 du CCNE « Cadre d'évaluation éthique de la recherche

clinique ; Favoriser la recherche clinique sans affaiblir la protection des personnes ».

Cet avis examine les enjeux éthiques liés à la recherche biomédicale et formule dix recommandations pour concilier une recherche clinique de qualité mais simplifiée, avec le respect des principes éthiques fondamentaux tels que le recueil du consentement éclairé des participants, le respect de la bienfaisance, la transparence des résultats...

Les Comités de Protection des Personnes (CPP) sont les acteurs essentiels de la vigilance éthique en matière de recherche clinique.

[En savoir +](#)



Webinaire FHF « Fenêtre ouverte sur l'éthique du consentement »

Le 25 avril, 14h30-16h30, Gratuit, sur inscription obligatoire.

Ce webinaire est proposé par le comité éthique de la Fédération Hospitalière de France.

Programme :

- Présentation de l'Avis du Comité éthique de la FHF "Placer le patient en situation de consentir aux soins en connaissance de cause"
- Discussion autour d'un cas pratique

[En savoir +](#)



[Replays] Les webinaires du comité d'éthique de la FHF

Le comité éthique de la Fédération Hospitalière de France organise plusieurs fois par ans des webinaires sur des thèmes ancrés dans la pratique du soin.

Ces sessions courtes, autour de thèmes d'actualités, ont pour ambition de valoriser une éthique de terrain et de répondre aux problématiques des professionnels de santé et des représentants d'utilisateurs.

[En savoir +](#)



La fin de vie au cœur des discussions

Mercredi 10 avril, le projet de loi sur la fin de vie est présenté au Conseil des ministres. Il doit arriver en première lecture à l'Assemblée nationale le 27 mai prochain.

La mesure phare de ce texte de loi est l'ouverture d'une « aide à mourir » sous certaines conditions strictes.

Nous vous proposons différents éléments d'information et de réflexion dans notre dossier spécial « S'informer sur la fin de vie ».

[En savoir +](#)



Retrouvez l'ensemble des événements sur



AGENDA

[Désinscription / Changer d'adresse e-mail ICI](#)



erena.bordeaux@chu-bordeaux.fr - Tél. : 05 57 65 69 74