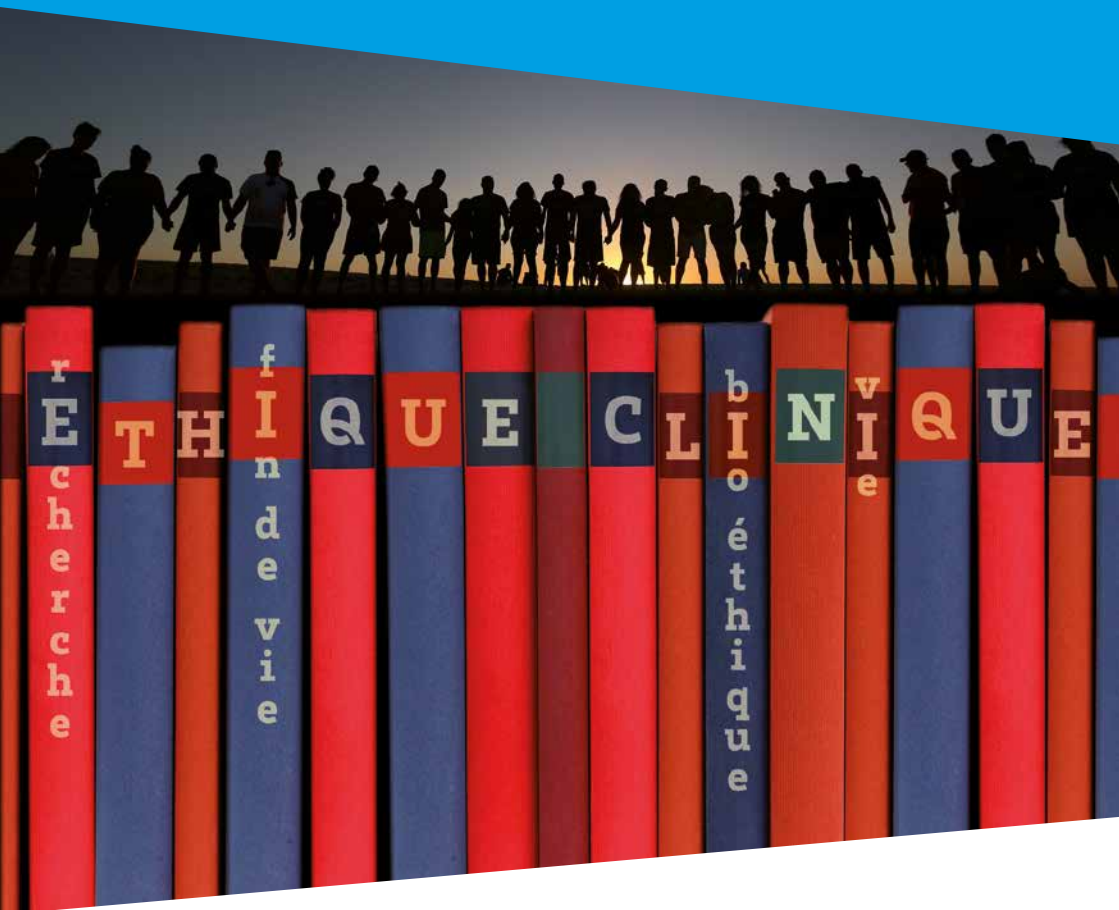


Diplôme
d'université

Éthique clinique, bioéthique et fin de vie



université
de **BORDEAUX**

Objectif de la formation

- › Acquérir des connaissances fondamentales en éthique clinique, en recherche, en fin de vie et en bioéthique :
 - grandes définitions des valeurs
 - notions rencontrées régulièrement dans les situations cliniques complexes.
- › Acquérir une compétence effective en éthique médicale :
 - pouvoir poser une problématique autour d'un questionnement lorsque des valeurs, des principes sont mis en tension
 - pouvoir, en collégialité interdisciplinaire, aider le médecin dans sa prise de décision.

Coût de la formation

Le montant annuel de l'inscription comprend :

- › Le droit de scolarité (inscription à l'université) fixé annuellement par l'arrêté ministériel : 170 €
- › Le droit spécifique
 - En formation initiale : 300 €
 - En formation continue :
 - 900 € / reprise d'études non financée
 - 1 400 € / reprise d'études financée

Montants susceptibles d'évoluer

Carte d'identité de la formation

Durée de la formation

1 an

Volume horaire

- › Programme : 120h
 - 56h de modules transversaux
 - 64h de modules spécifiques

Thèmes

- › Définition éthique, bioéthique et éthique clinique
- › Méthodologie en éthique clinique, médecine narrative
- › Éthique de la fin de vie (gériatrie, hématologie, pédiatrie, PMA, transplantation...)
- › Repères en droit de la santé
- › Éthique appliquée, enseignements dirigés

Validation

- › L'assiduité aux cours est requise pour être autorisé à se présenter à l'épreuve écrite
- › Pas de stage ouvert à ce diplôme

- › Contrôle continu ne rentrant pas dans l'évaluation finale
- › L'examen final écrit, noté sur 20, est validant, et consiste en des questions à réponses ouvertes courtes et/ou analyse d'une situation clinique et/ou épreuve orale
- › Les candidats ayant obtenu la moyenne à l'examen écrit valident le DU (Sous réserve du vote des instances universitaires)

Conditions d'accès

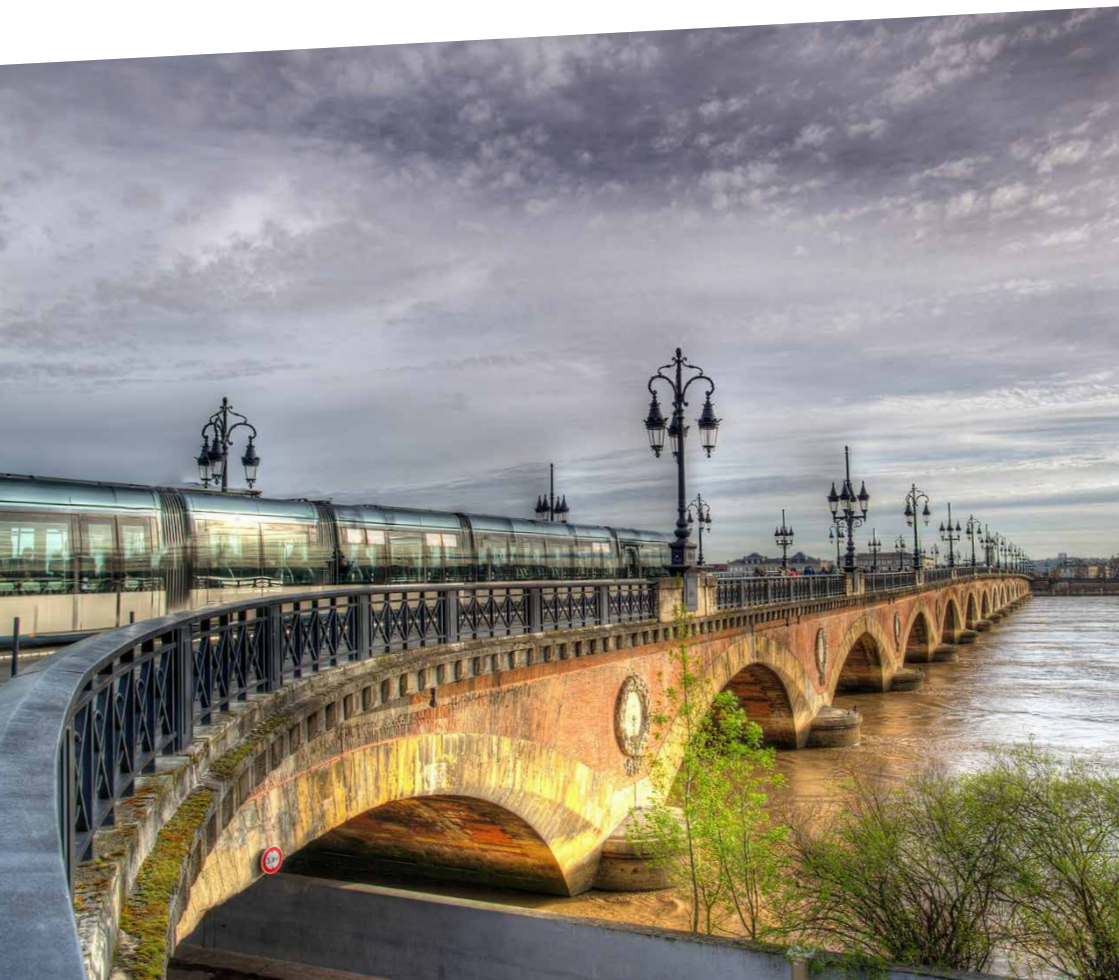
- › Niveau bac+4 minimum : médecins, psychologues, cadres de santé ou autres professionnels de santé de niveau équivalent
- › Peuvent également être admis à s'inscrire d'autres professionnels montrant un intérêt pour la dimension réflexive, avec des capacités de lecture et d'écriture (lettre de motivation + questions supplémentaires possibles)

Inscription

Les candidats répondant aux critères définis ci-contre, doivent s'inscrire via la plateforme Apoflux-DU à partir du 1^{er} mai :

<https://apoflux-du.u-bordeaux.fr>

- › Ce dossier doit ensuite être déposé, à l'attention du responsable pédagogique, avant mi-octobre
 - › Après examen du dossier et dans la limite de la capacité d'accueil, une autorisation écrite d'inscription sera par la suite délivrée.
- › Le dossier d'inscription devra contenir, outre les pièces normales pour toute inscription :
 - un certificat d'assurance professionnelle responsabilité civile,
 - l'autorisation d'inscription délivrée par le responsable pédagogique après examen du dossier de pré-inscription.



Informations pratiques

Lieux de formation

Université de Bordeaux

Campus Victoire
3 place de la victoire à Bordeaux
ou
Campus Carreire
146 rue Léo Saignat à Bordeaux

Contacts

Responsables pédagogiques

Pr Véronique Averous
Dr Thibaud Haaser
Dr Geneviève Pinganaud

Service scolarité DU - Capacités en médecine

Université de Bordeaux
05 57 57 14 10
scolarite.du-capacite@u-bordeaux.fr

Service des inscriptions

Hôpital Xavier Arnoz
CHU de Bordeaux
Avenue du Haut-Lévêque
33604 Pessac Cedex
T. 05 57 65 62 46
catherine.lamarche@chu-bordeaux.fr

En savoir +

sante.u-bordeaux.fr

 [@univbordeaux](https://twitter.com/univbordeaux)

 [universitedebordeaux](https://www.instagram.com/universitedebordeaux)

 [univbordeaux](https://www.facebook.com/univbordeaux)



université
de **BORDEAUX**