

Diplôme  
universitaire

# Éthique clinique, bioéthique et fin de vie

## Informations pratiques

### Lieu de formation

Université de Bordeaux  
Site de la Victoire  
3 place de la victoire à Bordeaux  
ou  
Site Carreire  
146 rue Léo Saignat à Bordeaux

### Contacts

#### Responsables pédagogiques

Pr Véronique Averous  
Dr Thibaud Haaser  
Dr Geneviève Pinganaud

#### Service scolarité DU - Capacités en médecine

05 57 57 14 10  
scolarite.du-capacite@u-bordeaux.fr

#### Service des inscriptions

Hôpital Xavier Arnozan  
CHU de Bordeaux  
Avenue du Haut-Lévêque  
33604 Pessac CEDEX  
05 57 65 62 46  
catherine.lamarche@chu-bordeaux.fr

En savoir +



sante.u-bordeaux.fr

@univbordeaux



universitedebordeaux

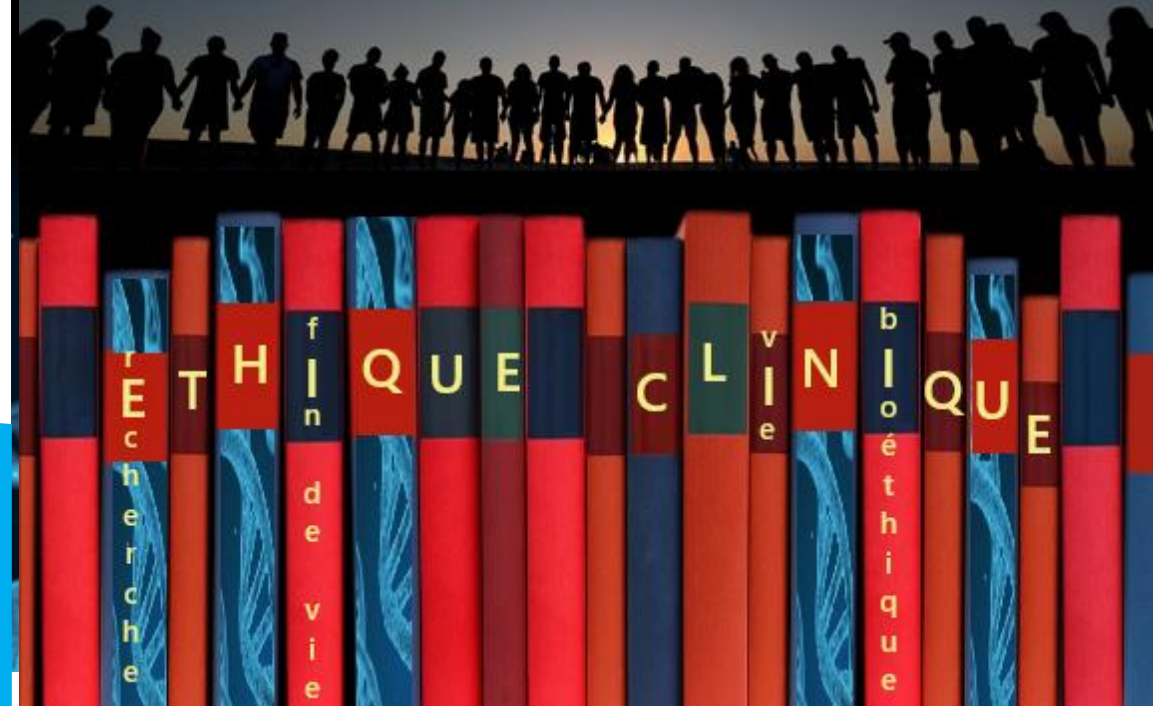


univbordeaux



université  
de BORDEAUX

Avril 2022 - direction de la communication, université de Bordeaux - ©Skitterphoto-Fixabay / ©josephredfield-qimono-Fixabay



université  
de BORDEAUX

## Objectif de la formation

- › Acquérir des connaissances fondamentales en éthique clinique, en recherche, en fin de vie et en bioéthique :
  - grandes définitions des valeurs
  - notions rencontrées régulièrement dans les situations cliniques complexes.
- › Acquérir une compétence effective en éthique médicale :
  - pouvoir poser une problématique autour d'un questionnement lorsque des valeurs, des principes sont mis en tension
  - pouvoir, en collégialité interdisciplinaire, aider le médecin dans sa prise de décision.

## Coût de la formation

Le montant annuel de l'inscription comprend :

- › Le droit de scolarité (inscription à l'université) fixé annuellement par l'arrêté ministériel : 170 €
- › Le droit spécifique
  - En formation initiale : 500 €
  - En formation continue :
    - 900 €/reprise d'études non financée
    - 1 400 €/reprise d'études financée
  - Cas particuliers (ex : internes, étudiants déjà à l'université de Bordeaux...) : 300 €

Montants susceptibles d'évoluer

## Inscription

- Les candidats répondant aux critères définis ci-contre, doivent s'inscrire via la plateforme Apoflux-DU à partir du 1<sup>er</sup> mai : <https://apoflux-du.u-bordeaux.fr>
- Ce dossier doit ensuite être déposé, à l'attention du responsable pédagogique avant mi-octobre
- Après examen du dossier et dans la limite de la capacité d'accueil, une autorisation écrite d'inscription sera par la suite délivrée.
- Le dossier d'inscription devra contenir, outre les pièces normales pour toute inscription :
  - un certificat d'assurance professionnelle responsabilité civile,
  - et l'autorisation d'inscription délivrée par le responsable pédagogique après examen du dossier de préinscription.

## Carte d'identité de la formation

### Durée de la formation

1 an

### Volume horaire

Programme : 84 h

- › 36 h de modules transversaux avec le DU Éthique clinique et biomédicale
- › 48 h de modules spécifiques

### Thèmes

- › Définition éthique, bioéthique et éthique clinique
- › Méthodologie en éthique clinique, médecine narrative
- › Ethique de la fin de vie (Gériatrie, hématologie, pédiatrie, PMA, transplantation...)
- › Repères en droit de la santé
- › Éthique appliquée Enseignements dirigés

### Validation

- › L'assiduité aux cours est requise pour être autorisé à se présenter à l'épreuve écrite.

- › Pas de stage ouvert à ce diplôme.
- › Contrôle continu ne rentrant pas dans l'évaluation finale
- › L'examen écrit de fin, noté sur 20, est validant, et comporte des questions à réponses ouvertes courtes et/ou analyse d'une situation clinique et/ou épreuve orale.

- › Les candidats ayant obtenu la moyenne à l'examen écrit valident le DU

Sous réserve du vote des instances universitaires

### Conditions d'accès

- › Niveau bac+4 minimum : médecins, psychologues, cadres de santé ou autres professionnels de santé de niveau équivalent.
- › Peuvent également être admis à s'inscrire, d'autres professionnels montrant un intérêt pour la dimension réflexive, avec des capacités de lecture et d'écriture (lettre de motivation + questions supplémentaires possibles)

